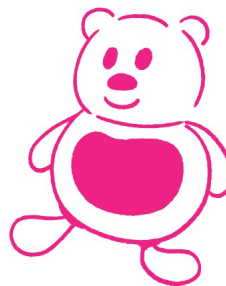




Городской методический семинар-практикум «Эффективная модель взаимодействия ППМС – центра и образовательных организаций»

17 апреля 2026*

МАМА
ПАПА
СЕМЬЯ
ДРУЖБА



МЕЧТЫ



ИГРА



СКАЗКА



ДЕТСТВО



Кейс № 1

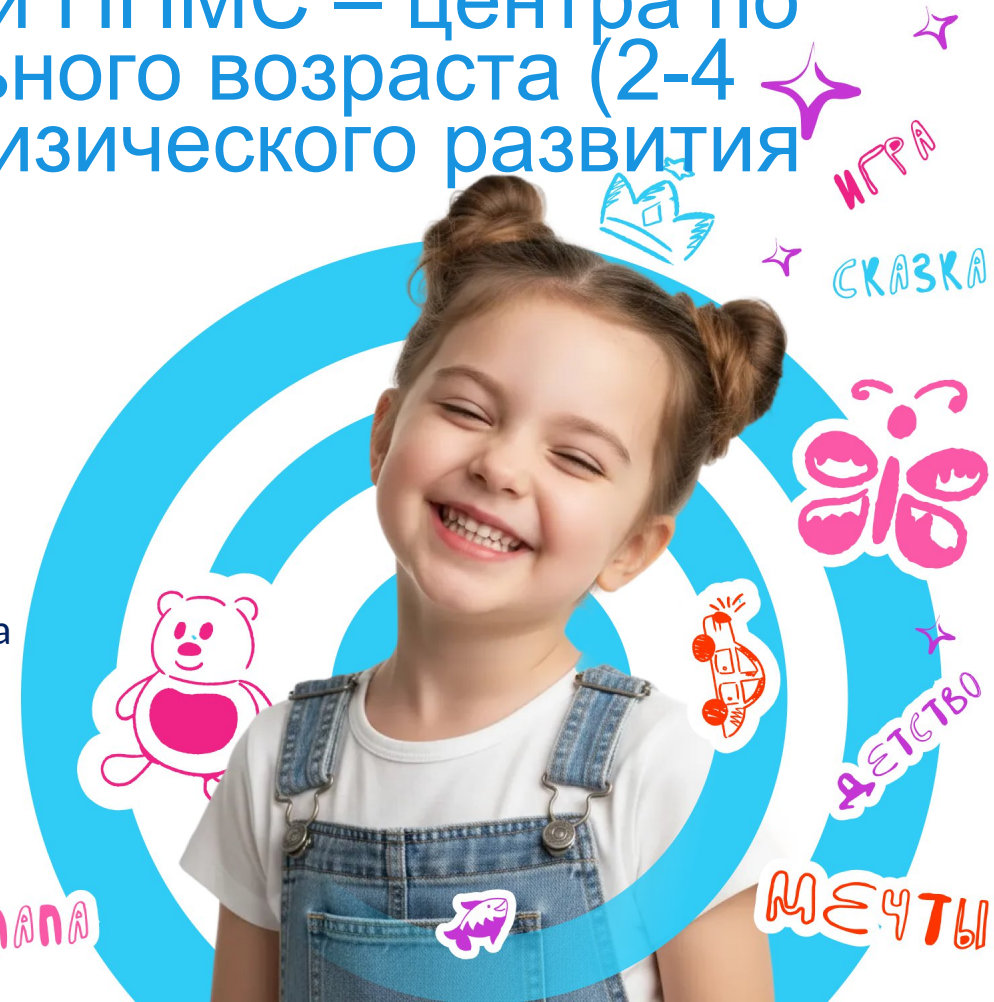
Алгоритм взаимодействия ППк ДОО и ППМС – центра по раннему выявлению детей дошкольного возраста (2-4 года), имеющих особенности психофизического развития

Подготовили:

Старший воспитатель МАДОУ № 16 «Тополек»: Пожарская Инна Анатольевна

Педагог-психолог МАДОУ № 16 «Тополек»: Скусова Елена Дмитриевна





Цель и задачи

Цель:

Формирование системы эффективного взаимодействия психолого-педагогического консилиума (ППк) детского сада и специалистов Центра для своевременного оказания специализированной помощи детям и семьям.

Задачи:

Актуализировать существующие методики диагностики особенностей психофизического развития детей 2-4 лет (материалы представлены на сайте).

Выявить факторы риска, влияющие на развитие детей.

Создать алгоритм взаимодействия и консультативной поддержки семей и педагогических работников через взаимодействие ППк и Центра.



Ситуация

Имя: Паша

Возраст: 2 года

Причина обращения: не разговаривает; играет один, в совместных играх со сверстниками ведёт себя агрессивно; на занятия не садится за стол, ходит по группе раскидывает игрушки; на просьбы и замечания воспитателя не реагирует.

Информация от родителей: мама не соглашается с информацией воспитателя, папа согласен с информацией, готов выполнять рекомендации.

Информация от воспитателя: ребёнок в группе не разговаривает ни со взрослыми, ни с детьми. На музыкальных и спортивных занятиях бегает по залу, в занятие не включается. Обращённую речь понимает на бытовом уровне. У мальчика нарушен режим сна и бодрствования. Одевается и раздевается с улицы с истериками. Играет машинками и кубиками один. С трудом переключается от одного вида деятельности к другому.



ППк ДОО

РЕБЁНОК

ВОСПИТА
ТЕЛЬ

РОДИТЕЛЬ

ЛОГОПЕД

ДЕФЕКТОЛОГ

ПСИХОЛОГ

СПЕЦИА
ЛИСТЫ

МУЗ.
РУКОВОДИТ.

ИНСТРУКТОР ПО ФИЗ.
КУЛЬТУР.





Факторы риска, влияющие на развитие детей

1. Биологические и медицинские факторы (пренатальный и постнатальный периоды):

Здоровье матери: хронические заболевания, инфекции, возраст, вредные привычки во время беременности.

Особенности развития: тяжёлое течение беременности и родов, преждевременные роды, низкая масса тела при рождении.

Генетика: наследственные особенности и предрасположенности.



Факторы риска, влияющие на развитие детей

2. Социально-экономические факторы:

Семья: низкий доход, неполная семья, низкий уровень образования родителей, конфликты, отсутствие эмоциональной поддержки.

Условия жизни: плохие жилищные условия, ограниченный доступ к качественной медицинской помощи и образованию.



Факторы риска, влияющие на развитие детей

3. Образ жизни и поведенческие факторы:

Питание и режим: несбалансированное питание, дефицит витаминов, отсутствие режима дня.

Физическая активность: недостаток физических нагрузок, малоподвижный образ жизни, мало времени на свежем воздухе.

Цифровизация: чрезмерное использование гаджетов, компьютеров, телевизора (более 2 часов в день).



Факторы риска, влияющие на развитие детей

4. Экологические факторы: загрязнение окружающей среды (воздух, вода), высокий уровень шума, электромагнитное излучение.

Большинство этих факторов являются управляемыми, и их своевременная коррекция способствует нормализации развития ребёнка.



Пути решения проблемы

- 1. Подбор диагностических методик:** специализированных инструментов оценки состояния детей 2-4 лет, позволяющих своевременно выявить отклонения в развитии речи, двигательной активности, эмоционально-коммуникативном поведении.
- 2. Обучение педагогов:** проведение тренингов и консультаций для работников ДОО по вопросам ранней диагностики и взаимодействия с детьми группы риска.
- 3. Информационная поддержка родителей:** организация родительских встреч и индивидуальных консультаций специалистами Центра, ДОО, детской поликлиники для повышения осведомленности родителей о признаках возможных отклонений в развитии детей.
- 4. Мониторинг эффективности:** регулярное отслеживание результатов реализации мероприятий по сопровождению детей с признаками нарушения развития, корректировка методов работы специалистов ППк ДОО и ППМС-центра.
- 5. Рассмотреть возможность набора детей с 3 лет в группы реализующие АОП ДО**



**МИНИСТЕРСТВО
ПРОСВЕЩЕНИЯ
РОССИЙСКОЙ
ФЕДЕРАЦИИ**

